



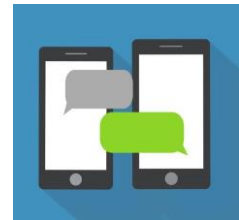
**Ročník: 15**

**Kolo: 4**

**Úloha: 3**

## Úloha o kvalite prenosu

V dôsledku vážnej epidémie bola škola v Korytnáčkove zatvorená. Žiaci sa nemohli stretávať, tak začali intenzívne využívať online komunikáciu. Po čase si všimli, že niektoré správy, ktoré si posielajú, sa pri prenose pozmenili. Niektoré viac a niektoré menej. Žiakov to zaujalo a začali sa zamýšľať nad kvalitou prenosu v ich sieti.



Zistili, že správa zostane zrozumiteľná, ak nastane práve jeden z uvedených prípadov:

- správa sa nezmení,
- v správe sa zmení jeden znak,
- v správe sa vynechá jeden znak,
- do správy sa pridá jeden znak.

Napríklad okrem pôvodnej správy **korytnačka** je zrozumiteľná aj správa **koritnačka** (jeden znak sa zmenil), **kortnačka** (jeden znak sa vynechal) alebo **korhytnačka** (jeden znak sa pridá). Správa **korhitnačka** už zrozumiteľná nie je, pretože v nej nastali až dve zmeny.

Pomôž žiakom vymyslieť vhodný testovací systém, ktorý overí kvalitu prenášaných správ v ich sieti.

### Imagine Logo

Vytvor procedúru **kvalita\_prenosu** s vhodnými parametrami, ktorá otestuje, či je prijatá správa ešte zrozumiteľná v porovnaní s pôvodnou verziou správy.

Svoje riešenie ulož ako Imagine projekt **spravy.imp**.

### Python

Vytvor funkciu **kvalita\_prenosu** s vhodnými parametrami, ktorá otestuje, či je prijatá správa ešte zrozumiteľná v porovnaní s pôvodnou verziou správy.

Svoje riešenie ulož do súboru **spravy.py**.



**PALMA junior**  
programovanie v Imagine Logu a v Pythone  
Univerzita Pavla Jozefa Šafárika v Košiciach  
Prírodovedecká fakulta  
Ústav informatiky

---

